

セキュリティハウスは
防犯システムを取り扱う
セキュリティのプロ。
長年積み上げてきた
セキュリティのノウハウと
最新の機器を
老人介護用に提案した
安心サポートシステムです。

入所者を事故から守り
職員の負担を軽くする。

セキュリティのパートナー★
Security House

徘徊による外出事故を防ぎます

徘徊者を施設内に留まらせ
屋外での事故を未然に防止

電気錠集中管理システム

無断外出を防ぎ入所者の安全管理に

【正面玄関自動ドア】



外からの入館は自由



- 徘徊癖のあるお年寄りの出入りを制限し、職員は自由に入出りできます。
- 微弱電波を使用していますので、人体への影響はほとんどありません。

正面玄関（昼間）

- Ⓐ職員携帯方式
出入口は常に施錠
(外からの入館は自由)

正面玄関（夜間・休日）

不法侵入防止に施錠（電気錠）する。
出入りは通用口からテンキー
またはインターホン対応

- Ⓑ入所者携帯方式
出入口は常に解錠

Ⓐ 職員携帯方式

リモコンのボタンを押すだけで解錠

リモコンスイッチを操作すると、自動ドアが解錠し扉が開閉しますが、リモコンスイッチを持っていない入所者が近付いても扉は開きません。



リモコンスイッチ

受光器

Ⓑ 入所者携帯方式

送信機を持った入所者が近づくと施錠



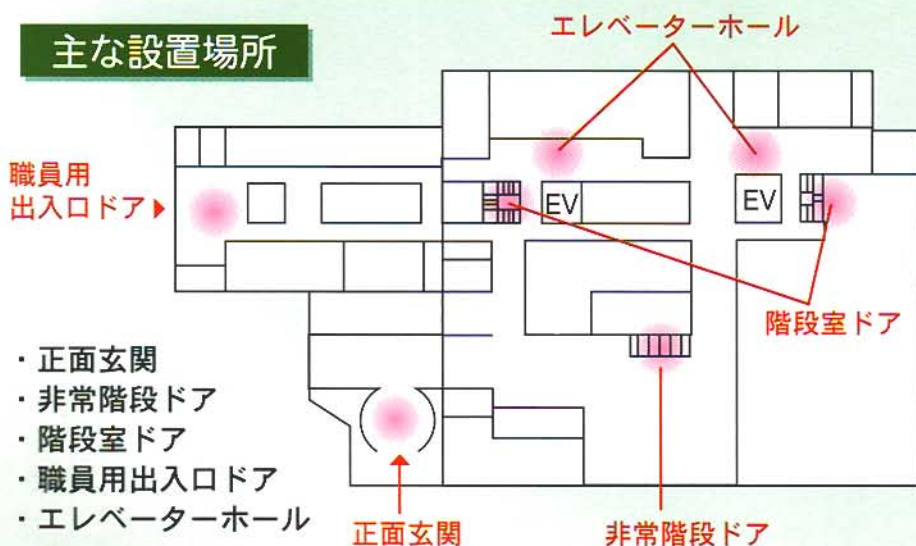
同時にナースセンターや事務所に報知。入所者の安全を確認した時点で解錠します。



アクセスコール

携帯しやすい18gの軽量コンパクトサイズ。リストバンド・お守り袋・首掛けひもが付属しています。

主な設置場所



- ・正面玄関
- ・非常階段ドア
- ・階段室ドア
- ・職員用出入口ドア
- ・エレベーターホール

エレベーター無断乗り込み防止にも



入所者がエレベーター内に閉じ込められたり、階下から屋外に出ていってしまう事故を未然に防ぎます。



※このシステムは、火災などの非常時に制限されないよう、自動火災報知器との連動による自動解錠が必要です。

入所者の状況をひと目で把握

おむつ交換・徘徊・ベッドからの転落等
離れた場所から入所者の状況を把握！

センサーからの信号を事務所や
ナースセンター、職員に
お知らせします。

ナースセンター

施設内各所

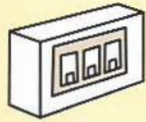


施設内PHSに



ナースコールに

施設内事務所



表示盤に



シンボーン

12番の
〇〇さんだわ。

職員の負担軽減に効果的

各センサーからの信号を、受信機を介して
表示盤やナースコール・施設内PHSなどにお知らせ
するシステムです。

※施設の規模によりシステム内容が変わります。



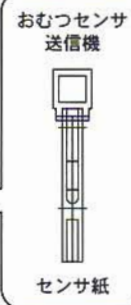
アクセスコール表示盤

受信機1台に15台の送信機の
設定番号が表示できるので、
3カ所15人もしくは1カ所
45人の識別が行えます。

おむつセンサーシステム

排便のみの検知も可能

排泄を検知し、事務所またはナースセンターにお知らせ。



- 大用のみ小用のみ、または小用大用共通の検知ができます。
- 随時おむつの交換が可能ですので、皮膚もかぶれにくく清潔で快適です。
- 誰のおむつが濡れているのかがあらかじめ分かるので、全員のおむつを開けて確認する必要がなく、職員の負担が軽減されます。
- 手術部位などの出血検知も可能です。
- 嘔吐検知にも利用できます。

ベッドセンサーシステム

徘徊・就寝管理・災害時の逃げ遅れ検知



設定時間以上長くベッドを
使用した（動けない）場合
や、設定時間より短くベッ
トを使用（又は落下）した
場合の検知。



ベッドセンサー

※ナースコールに接続する場合は、
変換器・分配コンセントが必要です。

マットセンサーシステム

部屋を出ようとドアに
近づいた時に検知。



※ナースコールに接続する場合は、
分配コンセントが必要です。

ベッドサイドや出入口で徘徊を検知

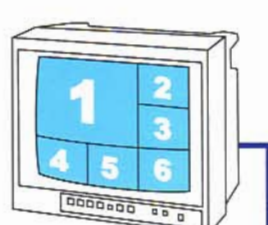


ベッドから床に降りた
（又は落下した）時に検知。

複数箇所を同時にカメラ監視！入居者の安全を見守るカメラ

正面玄関
エレベーターホール
廊下
階段
他2カ所


**6台のカメラ映像を
6分割画面で一度に監視できます。**



モニター

ハードディスク
フレームレコーダー


インターネット





院長宅等

**インターネットに接続すれば
離れた場所から遠隔監視も可能！！**

※ネットワーク環境やモデム、ルーターの機種により接続できない場合がありますので事前にご確認ください。
※インターネットを利用した遠隔モニターリングには、光ファイバー又はADSL回線と固定グローバルIPアドレスが必要です。
※CATV回線では使用できない場合がありますので事前にご確認ください。



通常時は分割表示

気になる映像を1画面表示

■切替画面で入所者の危険を見逃さない。
最大6台のカメラ映像を1台のモニターに映すことができます。
1画面表示・4分割表示・6分割表示・自動切替による映像確認が可能です。
気になる映像をアップで表示。怪我や事故の状況確認も容易です。

■録画しながら再生可能。
監視カメラが映し出す画像を大容量のハードディスクに記録できます。
高品質のデジタル画像で、しっかりチェック。画像の劣化ありません。
録画しながら、見たい画像を呼び出し再生することが可能です。
日時・時間・カメラNo.を指定して簡単に検索が可能です。
ハードディスクが一杯になると、古い映像から順次上書きすることもできます。

威圧感のないカプセルカメラで安全管理

**プライバシーにも最大限配慮
事故防止から事故発生時の状況確認まで**



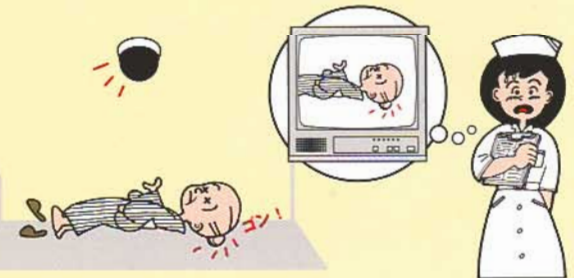
**デイナイト
カプセルカメラ**
カプセルカメラは一見
監視カメラとは分かり
にくく、威圧感を与える
ことはありません。
デイナイト機能と赤外
線照明を搭載し、真っ暗
間でも鮮明な映像を映
し出します。



カメラを設置された、ある特別養護老人ホームでの話

つけててよかった

建物内にカメラを設置した2～3日後、モニターからゴツという音が聞こえたので映像をみたところ、ご老人が倒れていました。ビデオで確認すると、めましがした感じで倒れており、後頭部を2箇所骨折、今も記憶が戻っていません。
後日、息子夫婦を呼んでビデオを見てもらい、老人ホーム側のすばやい対応、落ち度がなかったことを納得してもらえて大変助かった、との報告が我が社にありました。



▲ 使用上のご注意

- 電波の到達距離は最大8mですが、設置場所の構造や周囲の環境により変動する場合があります。
- 強い電界や磁気が発生する機器の近くでは正常に動作しないことがあります。
- 送信機の電池寿命は電池の種類や送信回数・周囲温度などの環境によって変動します。
- 本商品を改造すると法律により罰せられます。また故障の原因ともなりますので分解や改造は絶対にしないでください。
- 本商品は小電力型ワイヤレスシステムとは互換性がありません。
- 2台以上の送信機から同時に発信されると受信されないことがあります。故障ではありません。

●ご相談・お見積等は、下記販売店まで。

全国セキュリティハウスネットワーク本部 北海道から沖縄まで安心の全国ネットワーク

株式会社 **セキュリティハウス・センター**

本部/〒607-8345 京都市山科区西野離宮町16-1 TEL.(075)584-6600(代)
E-mail:info@securityhouse.net URL http://www.securityhouse.net